



science2mind



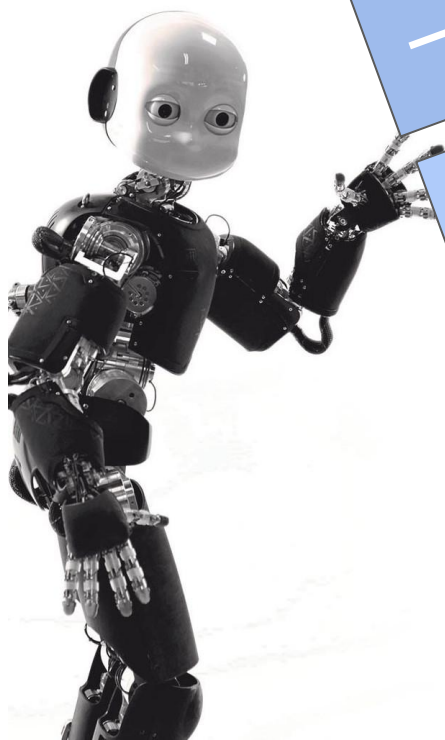
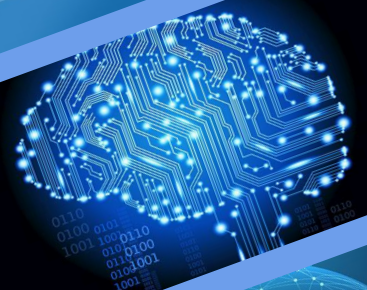
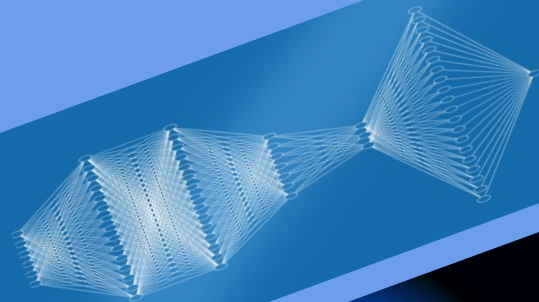
ADVANCED SCHOOL AI

UNDERSTAND MACHINE LEARNING,
BRAIN, MIND AND SOCIETY

_MACHINE LEARNING APPLICATIONS

**_COMPUTATIONAL EMBODIED
NEUROSCIENCE**

_COMPUTATIONAL SOCIAL SCIENCE



Sei curioso e motivato?
Vuoi plasmare il tuo futuro,
e contribuire a quello dell'umanità?

La scuola è rivolta a: studenti in cerca di una tesi specialistica, post-laureati o dottorandi, chi cerca un aggiornamento professionale

Il mondo sta entrando in una nuova era caratterizzata da una profonda fusione di tecnologie che confondono le linee tra la sfera fisica, digitale, biologica, e dell'intelligenza (4° Rivoluzione Industriale, World Economic Forum).

Un elemento di punta di questa rivoluzione è l'**intelligenza artificiale** come strumento pervasivo applicato ad ogni campo dell'investigazione scientifica e del mondo lavorativo (ad es. analisi dati; simulazioni di cervello/mente/società e di altri fenomeni naturali ed artificiali).

Indipendentemente dalle tue conoscenze attuali e dal tua provenienza (filosofia, psicologia, medicina, biologia, economia, matematica, fisica, statistica, informatica, ingegneria, o altro) questa School ritaglierà su di te un percorso formativo per darti conoscenze e skill di alto livello che ti consentiranno di vivere da protagonista i nuovi cambiamenti, e di costruire solide basi per la tua carriera futura, di ricerca o professionale in azienda o nel settore pubblico. Pensata e condotta da ricercatori del CNR, professori universitari, e professionisti dell'high-tech, la School fa perno su un progetto personale condotto o con un gruppo di ricerca di alto livello o proposto da un'azienda.

OPEN DAY
27 GIUGNO 2018
ORE_17-19
SEDE_ISTC-CNR

Via San Martino della Battaglia 44
(Metro B Castro Pretorio)
Tel. 0644595230
Mob. 3938156040
Info@as-as.org

www.as-ai.org
Contattaci per discutere e
pianificare il tuo futuro